

Mapa niniejsza nie może służyć do opracowania projektów technicznych uzgadnianych przez ZUD bez uprzedniego sprawdzenia jej aktualności przez jednostkę wykonawstwa geodezyjnego

Wydano dla celów  
opiniodawczych

Województwo: podkarpackie  
Powiat: Brzozów  
Jednostka ewidencyjna: 180202\_2, Domaradz  
Obręb: 0002, Domaradz

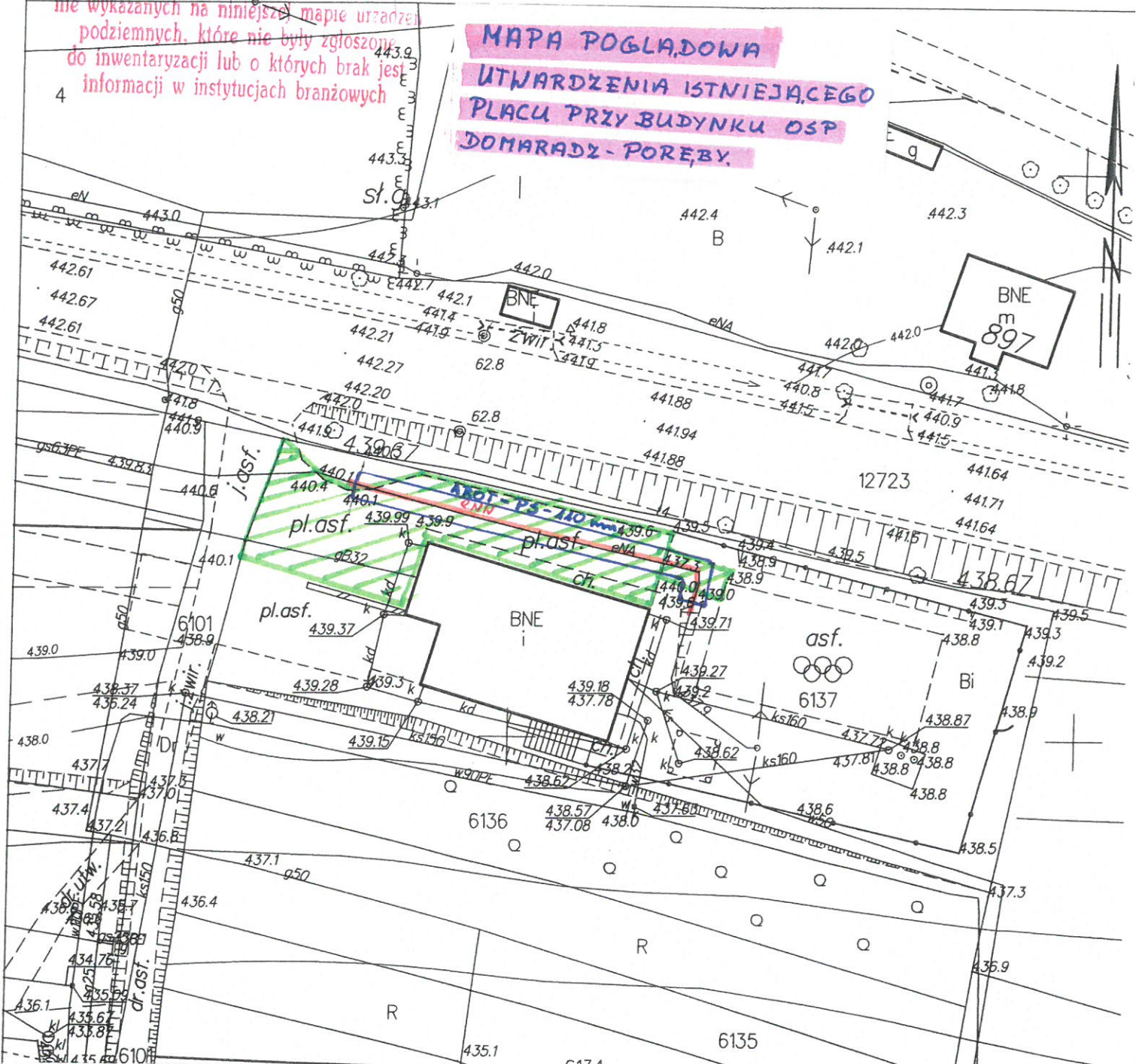
# MAPA ZASADNICZA

SKALA 1:500

Układ odniesienia: PL-ETRF89, układ wsp. płaskich: PL-2000 strefa 7 (21°), układ wys.: PL-KRON86-NH

Nie wyklucza się istnienia w terenie innych nie wykazanych na niniejszej mapie urządzeń podziemnych, które nie były zgłoszone do inwentaryzacji lub o których brak jest informacji w instytucjach branżowych

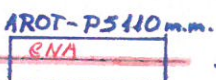
## MAPA POGŁĄDOWA UTWARDZENIA ISTNIEJĄCEGO PLACU PRZY BUDYNKU OSP DOMARADZ - POREBY.



### LEGENDA:



— PLAC PRZEWDZIANY DO UTWARDZENIA.



— PROJ. RURA OSŁONOWA "AROT" PS  $\phi$  110 L - 37 m.

Wskazanie zgodności z treścią materiału państwowego zasobu geodezyjnego i kartograficznego

STAROSTA BRZOSKI

610 600 1 1908 2020 20

2020-05-26

Z UD. STAROSTY

Zbigniew Biał  
NACZELNIK WYDZIAŁU GEODEZJI,  
KARTOGRAFII, KATASTRU I NIERUCHOMOŚCI  
GEODETA POWIATOWY