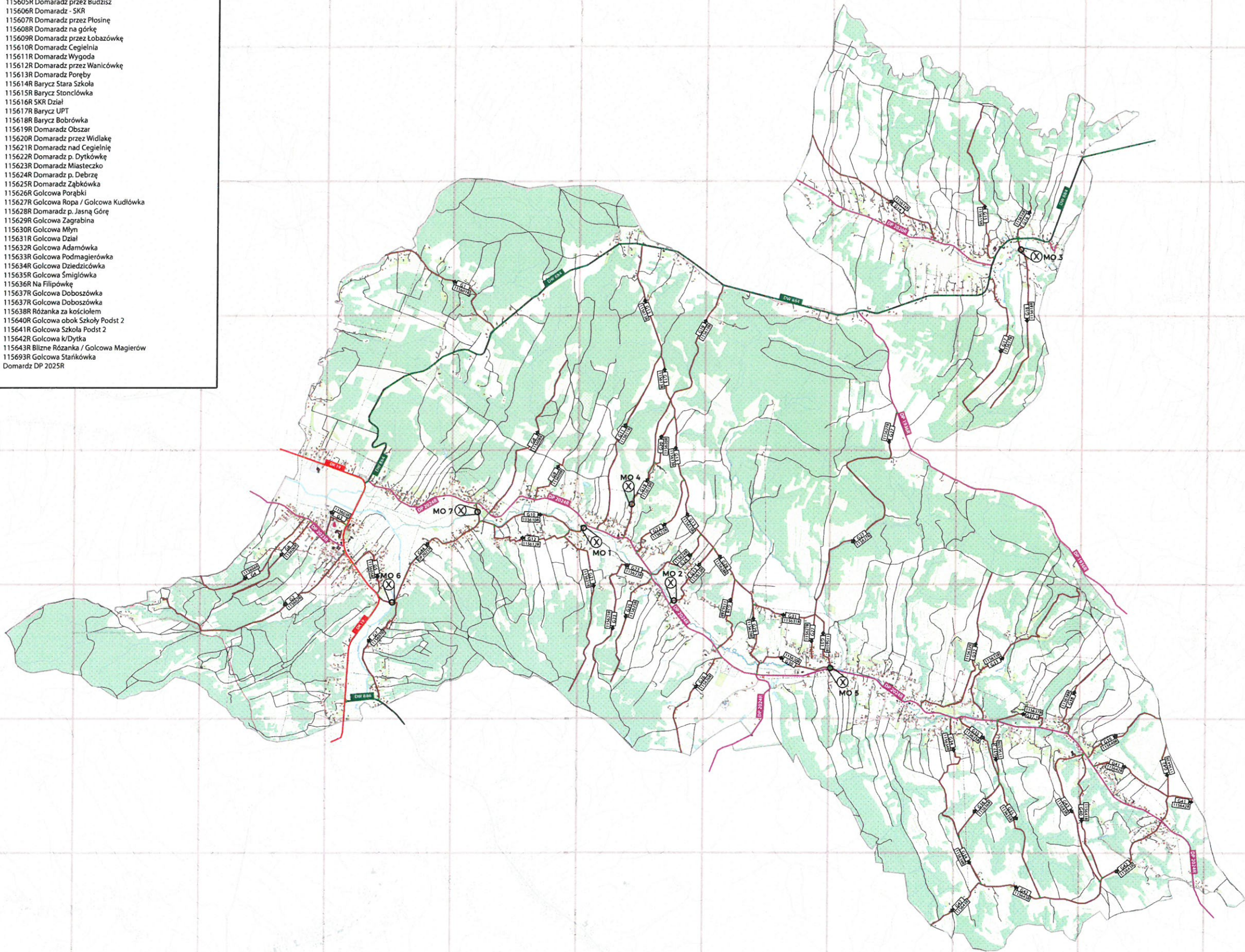


MAPA EWIDENCJI DRÓG GMINNYCH DLA GMINY DOMARADZ



WYKAZ DRÓG GMINNYCH I LOKALNYCH DLA GMINY DOMARADZ

G000001	115601R Domaradz - Zatyłe
G000002	115602R Domaradz - Podlas
G000003	115603R Domaradz za kościołem
G000004	115604R Domaradz - Dworskie
G000005	115605R Domaradz przez Budzisz
G000006	115606R Domaradz - SKR
G000007	115607R Domaradz przez Płosinę
G000008	115608R Domaradz na górkę
G000009	115609R Domaradz przez Lobazówkę
G000010	115610R Domaradz Cegielnia
G000011	115611R Domaradz Wygoda
G000012	115612R Domaradz przez Wanicówkę
G000013	115613R Domaradz Poręby
G000014	115614R Barycz Stara Szkoła
G000015	115615R Barycz Stonclówka
G000016	115616R SKR Dział
G000017	115617R Barycz UPT
G000018	115618R Barycz Bobrówka
G000019	115619R Domaradz Obszar
G000020	115620R Domaradz przez Widlakę
G000021	115621R Domaradz nad Cegielnię
G000022	115622R Domaradz p. Dytkówkę
G000023	115623R Domaradz Miasteczko
G000024	115624R Domaradz p. Debrzę
G000025	115625R Domaradz Ząbkówka
G000026	115626R Golcowa Porąbki
G000027	115627R Golcowa Ropa / Golcowa Kudłówka
G000028	115628R Domaradz p. Jasną Górę
G000029	115629R Golcowa Zagrabina
G000030	115630R Golcowa Młyn
G000031	115631R Golcowa Dział
G000032	115632R Golcowa Adamówka
G000033	115633R Golcowa Podmagierówka
G000034	115634R Golcowa Dziedzicówka
G000035	115635R Golcowa Śmigłówka
G000036	115636R Na Filipówkę
G000037_1	115637R Golcowa Dobosówka
G000037_2	115637R Golcowa Dobosówka
G000038	115638R Różanka za kościołem
G000039	115640R Golcowa obok Szkoły Podst 2
G000040	115641R Golcowa Szkoła Podst 2
G000041	115642R Golcowa k/Dytka
G000042	115643R Bilzne Różanka / Golcowa Magierów
G000043	115693R Golcowa Stańkówka
G000044	Domaradz DP 2025R



**BANK INFORMACJI DROGOWEJ
SIĘĆ DRÓG GMINNYCH
skala 1:15000**

LEGENDA

- - droga krajowa
- - droga wojewódzka
- - droga powiatowa
- - droga gminna
- DK 19 - numer drogi krajowej
- DW 884 - numer drogi wojewódzkiej
- DP 2023R - numer drogi powiatowej
- G11 - numer, kierunek drogi gminnej
- X - oznaczenie obiektu mostowego
- - oznaczenie początku lub końca skrzyżowania

skala 1: 15 000

OPRACOWANIE:
FIRMA **MAX-DROGI CENTRUM**
KONTAKT: ul. CIEŚLACHA 7, 95-001 KODZIĘŻE, 42/552 0734
E-MAIL: MAX.DROGI@MAX-DROGI.PL
WEB: WWW.MAX-DROGI.PL

MAX-DROGI
CENTRUM

MAX-DROGI
CENTRUM

MAX-DROGI
CENTRUM

A B C D E F G H I J K

MAX-DROGI
CENTRUM