

Województwo: podkarpackie
Powiat: Brzozów
Jednostka ewidencyjna: 180202_2, Domaradz
Obręb: 0003, Galcowa

Wydano dla celów
opiniodawczych

Mapa niniejsza nie może służyć do
opracowania projektów technicznych
uzgadnianych przez ZUD bez uprzedniego
sprawdzenia jej aktualności przez
jednostkę wykonawstwa geodezyjnego

Przywiada się zgodność niniejszej kopii
z treścią materiału państwowego zasobu
geodezyjnego i kartograficznego

MAPA ZASADNICZA

SKALA 1:1000

Układ podniesienia: PL-ETRF89, układ wsp. płaskich: PL-2000 strefa 7 (21°), układ wys.: PL-KRON86-NH



**Wydano dla celów
opiniodawczych**

Mapa niniejsza nie może służyć do
opracowania projektów technicznych
uzgadnianych przez ZUD bez uprzedniego
sprawdzenia jej aktualności przez
jednostkę wykonawstwa geodezyjnego

Nie wyklucza się istnienia w terenie innych
nie wykazanych na niniejszej mapie urządzeń
podziemnych, które nie były zgłoszone
do inwentaryzacji lub o których brak jest
informacji w instytucjach branżowych

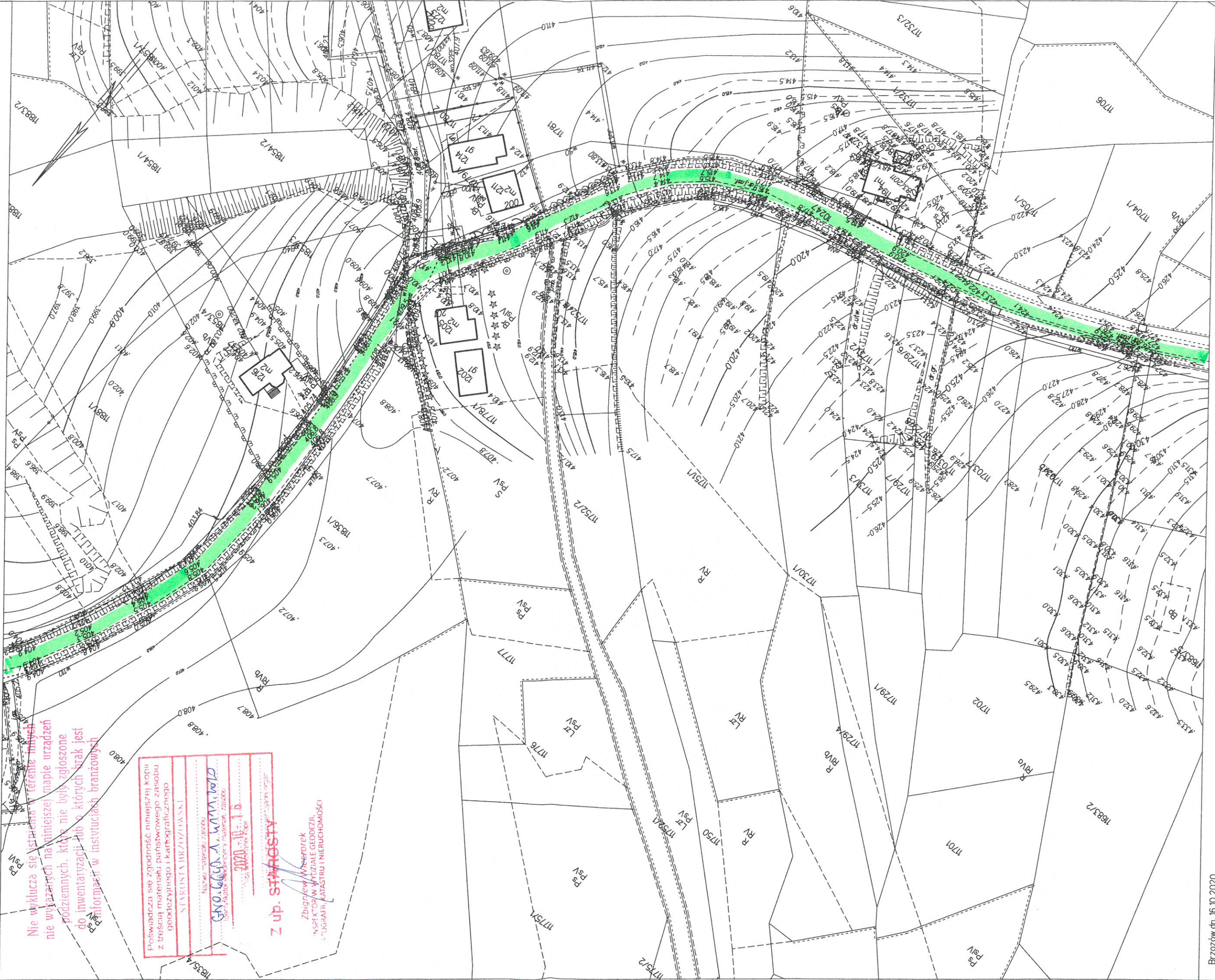
Posiadaacza się zgodność niniejszej kopii
z treścią materiału państwowego zasobu
geodezyjnego i kartograficznego
SIARUNIA BRZOZÓW S.K.I.
Nazwa materiału: ZASOBU
GAO.GEOO.V.W.M.M.1010
Identyfikator: 2020-10-1-0
Data: 2020-10-1-0

Z up. SIARUNIA
Zbigniew Winczorek
INSPEKTOR W WIZYJALNEJ GEODEZJI
"UGRAHAJI" KATASTRU I NIEMUCHOMOŚCI

Województwo: podkarpackie
Powiat: Brzozów
Jednostka ewidencyjna: 180202_2, Domaradz
Obręb: 0003, Gólcowa

MAPA ZASADNICZA
SKALA 1:1000

Układ odniesienia: PL-ETRF89, układ wsp. płaskich: PL-2000 strefa 7 (21°), układ wys.: PL-KRON86-NH



Województwo: podkarpackie
Powiat: Brzozów
Jednostka ewidencyjna: 180202_2, Domaradz
Obręb: 0003, Galcowa

Wydano dla celów
opiniodawczych

Mapa niniejsza nie może służyć do
opracowania projektów technicznych
uzgadnianych przez ZUD bez uprzedniego
sprawdzenia jej aktualności przez
jednostkę wykonawstwa geodezyjnego

MAPA ZASADNICZA

SKALA 1:1000

Układ odniesienia: PL-ETRF89, układ wsp. płaskich: PL-2000 strefa 7 (21°), układ wys.: PL-KRON86-NH



Nie wyklucza się istnienia w terenie innych
nie wykazanych na niniejszej mapie urządzeń

podziemnych. Kierownik niniejszego
do inwentaryzacji i odczytu jest

informacji w inwentaryzacji branżowych

z treści mapy katastralnej i kanalicji
geodezyjnej i kanalicji

z treści mapy katastralnej i kanalicji
geodezyjnej i kanalicji

z treści mapy katastralnej i kanalicji
geodezyjnej i kanalicji

z treści mapy katastralnej i kanalicji
geodezyjnej i kanalicji

z treści mapy katastralnej i kanalicji
geodezyjnej i kanalicji

z treści mapy katastralnej i kanalicji
geodezyjnej i kanalicji

z treści mapy katastralnej i kanalicji
geodezyjnej i kanalicji

z treści mapy katastralnej i kanalicji
geodezyjnej i kanalicji

z treści mapy katastralnej i kanalicji
geodezyjnej i kanalicji

z treści mapy katastralnej i kanalicji
geodezyjnej i kanalicji

z treści mapy katastralnej i kanalicji
geodezyjnej i kanalicji

z treści mapy katastralnej i kanalicji
geodezyjnej i kanalicji

z treści mapy katastralnej i kanalicji
geodezyjnej i kanalicji

z treści mapy katastralnej i kanalicji
geodezyjnej i kanalicji

z treści mapy katastralnej i kanalicji
geodezyjnej i kanalicji

z treści mapy katastralnej i kanalicji
geodezyjnej i kanalicji

z treści mapy katastralnej i kanalicji
geodezyjnej i kanalicji

z treści mapy katastralnej i kanalicji
geodezyjnej i kanalicji

z treści mapy katastralnej i kanalicji
geodezyjnej i kanalicji

z treści mapy katastralnej i kanalicji
geodezyjnej i kanalicji

z treści mapy katastralnej i kanalicji
geodezyjnej i kanalicji

z treści mapy katastralnej i kanalicji
geodezyjnej i kanalicji

z treści mapy katastralnej i kanalicji
geodezyjnej i kanalicji

z treści mapy katastralnej i kanalicji
geodezyjnej i kanalicji

z treści mapy katastralnej i kanalicji
geodezyjnej i kanalicji

z treści mapy katastralnej i kanalicji
geodezyjnej i kanalicji

z treści mapy katastralnej i kanalicji
geodezyjnej i kanalicji

z treści mapy katastralnej i kanalicji
geodezyjnej i kanalicji

z treści mapy katastralnej i kanalicji
geodezyjnej i kanalicji

z treści mapy katastralnej i kanalicji
geodezyjnej i kanalicji

z treści mapy katastralnej i kanalicji
geodezyjnej i kanalicji

z treści mapy katastralnej i kanalicji
geodezyjnej i kanalicji

z treści mapy katastralnej i kanalicji
geodezyjnej i kanalicji

z treści mapy katastralnej i kanalicji
geodezyjnej i kanalicji

z treści mapy katastralnej i kanalicji
geodezyjnej i kanalicji

z treści mapy katastralnej i kanalicji
geodezyjnej i kanalicji

z treści mapy katastralnej i kanalicji
geodezyjnej i kanalicji

z treści mapy katastralnej i kanalicji
geodezyjnej i kanalicji

z treści mapy katastralnej i kanalicji
geodezyjnej i kanalicji

z treści mapy katastralnej i kanalicji
geodezyjnej i kanalicji

z treści mapy katastralnej i kanalicji
geodezyjnej i kanalicji