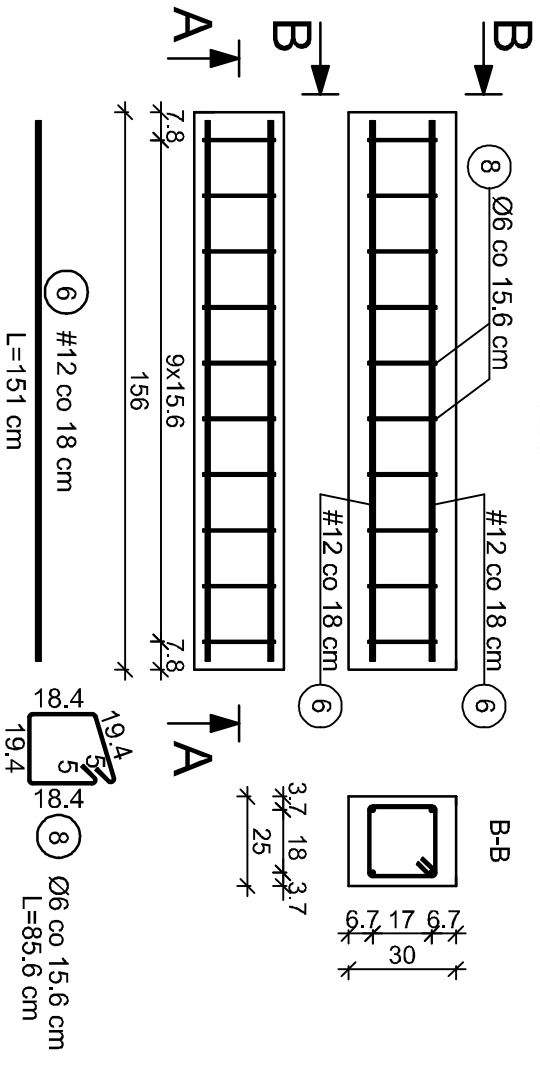


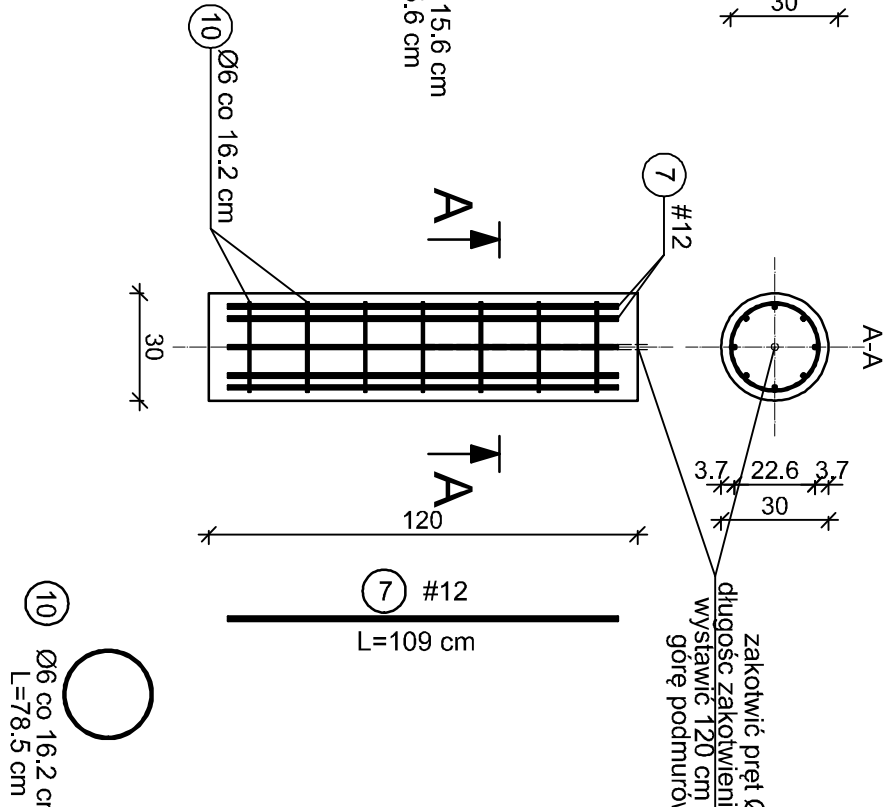
ZBROJENIE ELEMENTÓW ŻELBETOWYCH

Skala 1:20

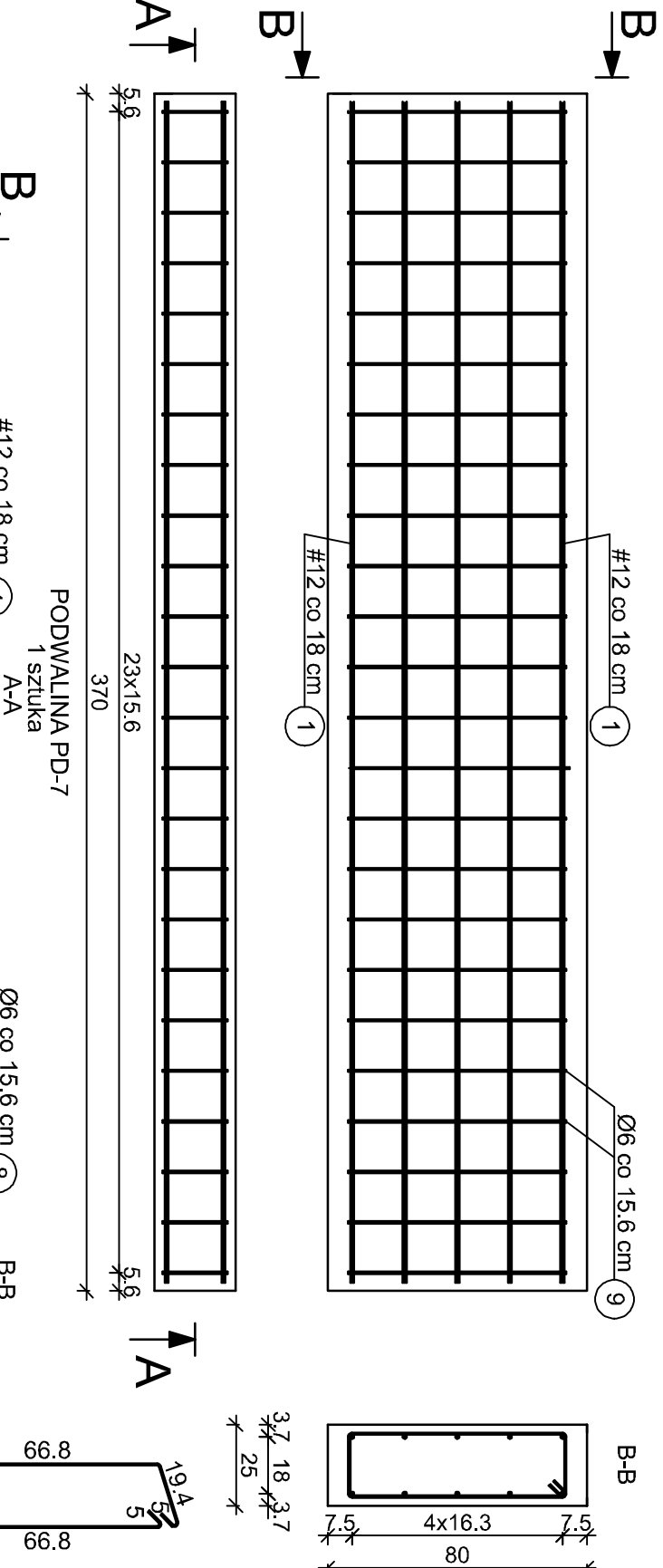
PODWALINA PD-6
1 sztuکا
A-A



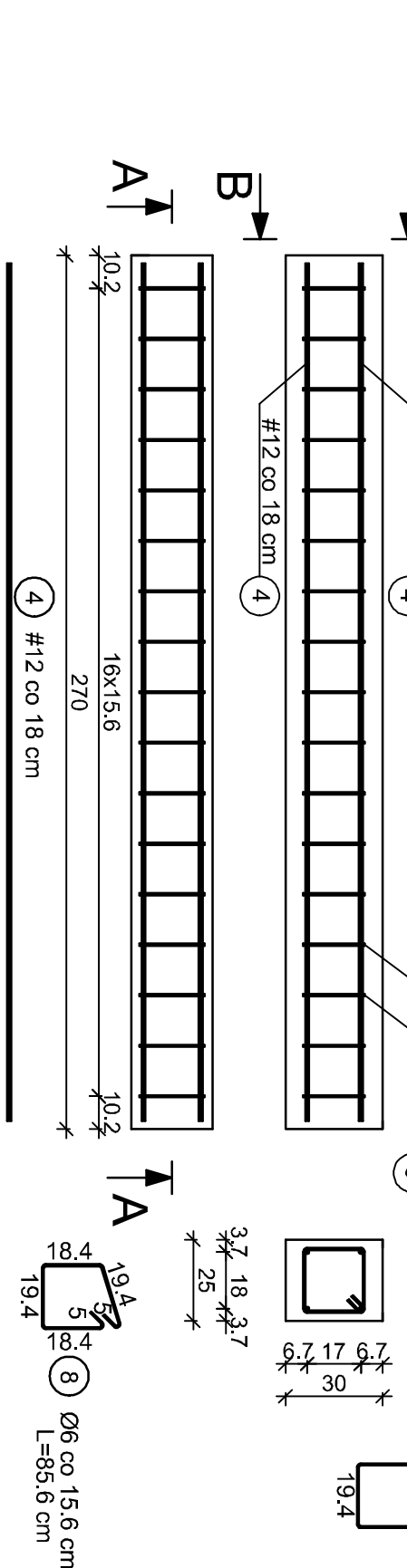
SŁUPEK Sz-1
41 sztuکا



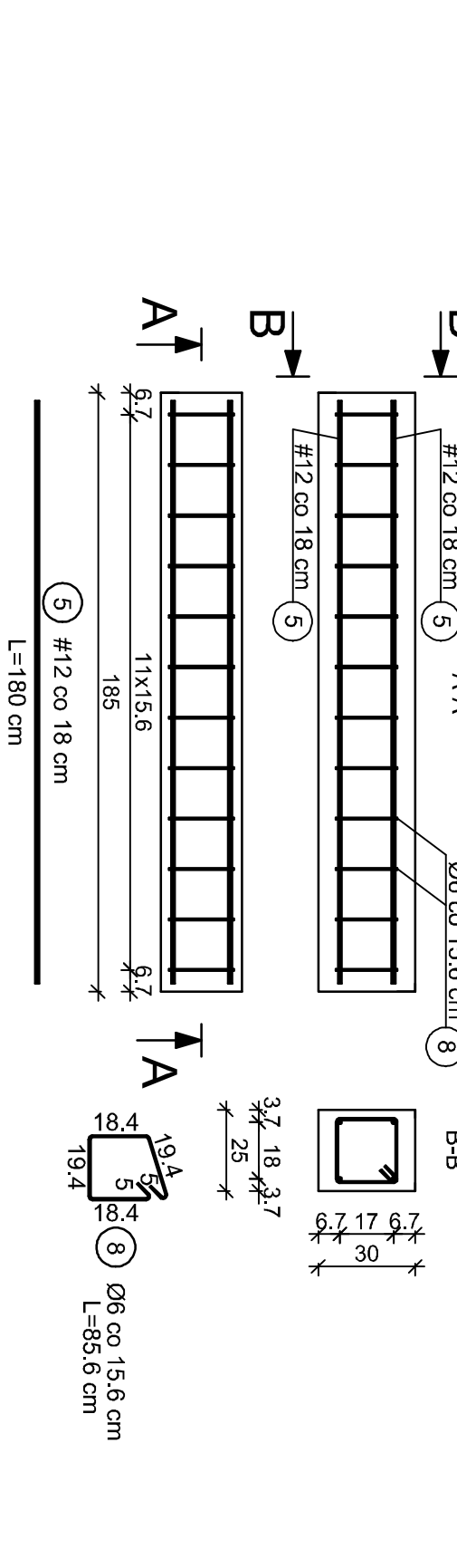
PODWALINA PD-2
15 sztuکا
A-A



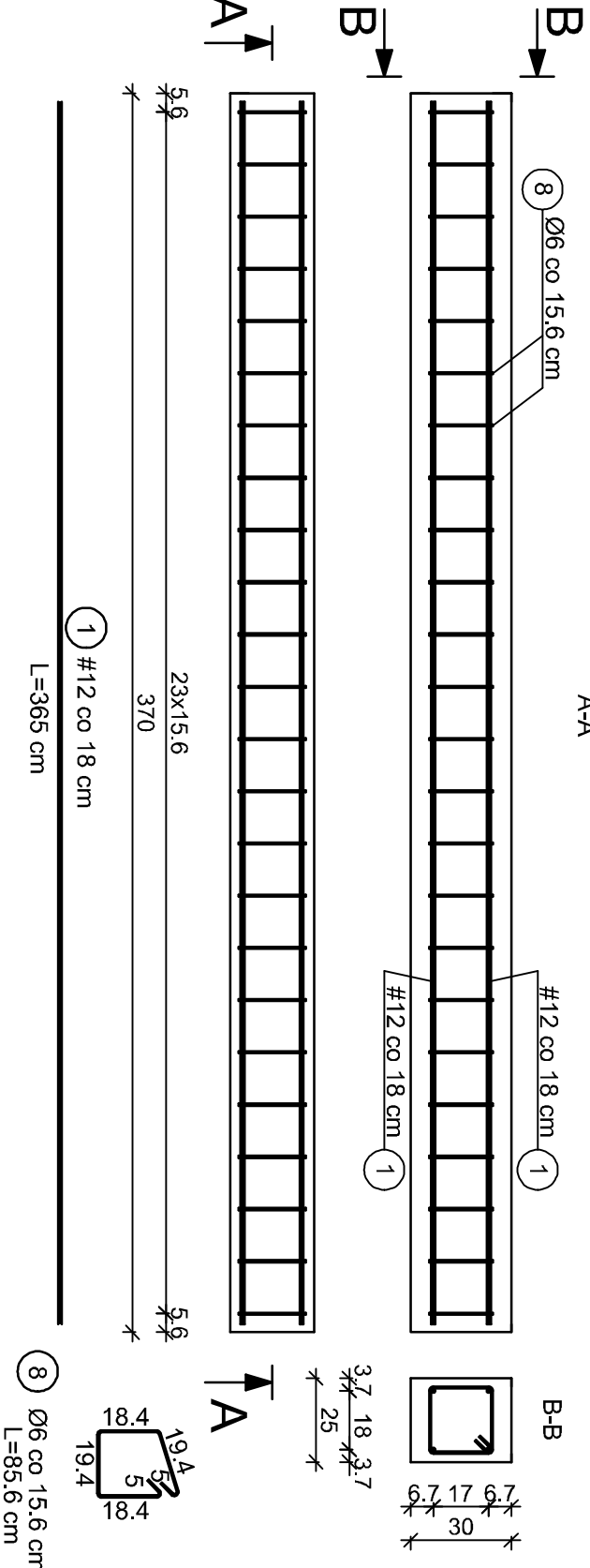
PODWALINA PD-7
1 sztuکا
A-A



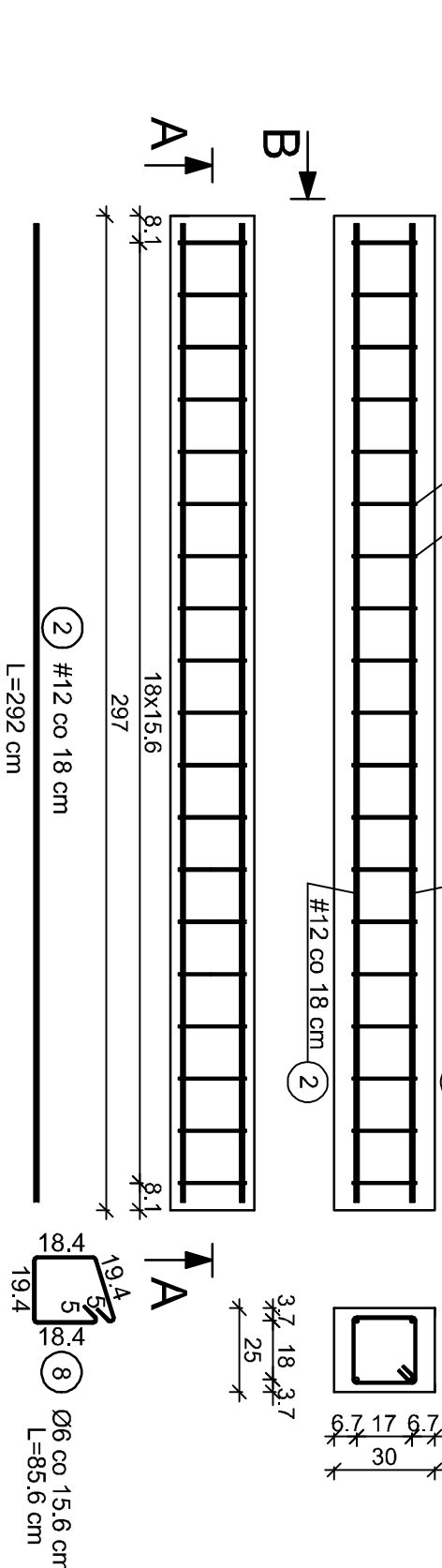
PODWALINA PD-5
1 sztuکا
A-A



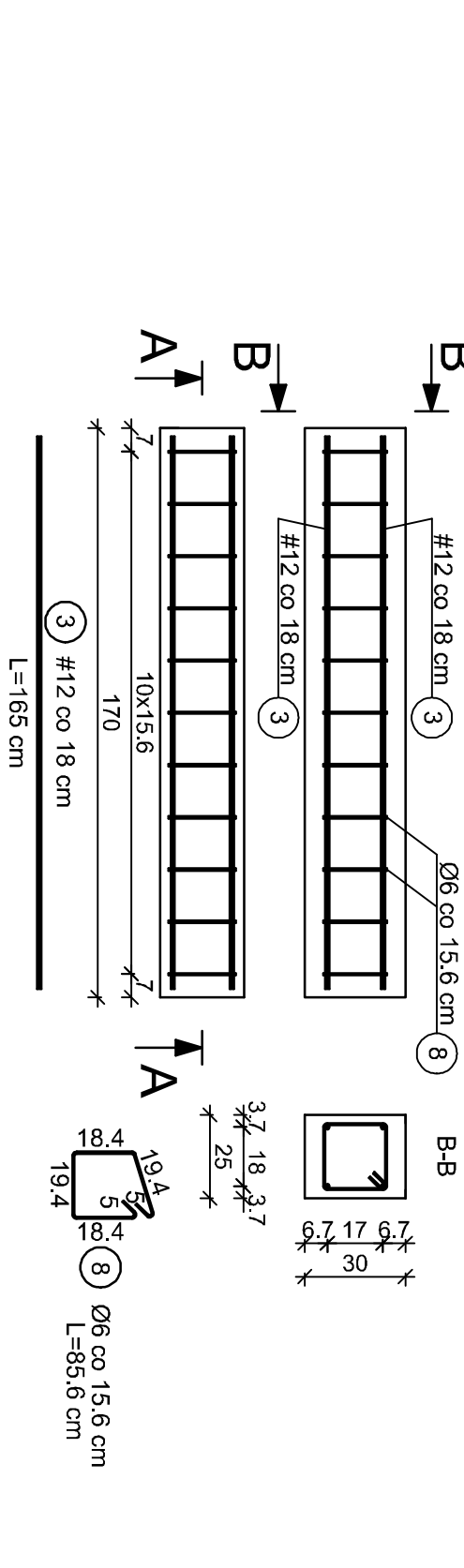
PODWALINA PD-1
18 sztuکا
A-A



PODWALINA PD-4
1 sztuکا
A-A



PODWALINA PD-3
1 sztuکا
A-A




Wykaz zbrojenia

Nr pręta	Średnica [mm]	Długość [cm]	Liczba [szt.]		Długość całkowita [m]
			pręty w elementach	całkowita pręty	
1	12	365	4	33	132
2	12	292	4	1	4
3	12	165	4	1	4
4	12	265	4	1	4
5	12	180	4	1	4
6	12	151	4	1	4
7	12	109	8	41	328
8	6	85.6	-	-	428.86
9	6	182.4	24	15	360
10	6	78.5	7	41	287
Długość całkowita wg średnic					225.30
Masa tlnb pręta					1310.80
Masa pręty wg średnic					0.222
Masa pręty wg gatunków stali					291.00
Masa całkowita					1073.72

UWAGA: Długość pręta jest długością obliczoną na podstawie wyników w osi pręta
(metoda B wg PN-EN ISO 3769:2006)

UWAGA:
Wszystkie wymiary i wielkości zweryfikować na budowie.
Wszystkie wymiary są wymiarami rzeczywistymi.



MKB PROJEKT Marcin Kruczek
ul. Słoneczno 15A 35-200 Brzozów
tel. 502 541 434 email: projekt@kruczekmkb.pl

INWESTOR Parafia Rzymskokatolicka św. Mikołaja Biskupa i Matki Bożej Nieustającej Pomocy w Domaradzu
Domaradz 436, 36-230 Domaradz

OBIEKT Budowa ogrodzenia w miejscu istniejącego, w otoczeniu zabudowy drewnianego kościoła pw. św. Mikołaja Biskupa oraz zabudowy dworcowej

ADRES Domaradz, dz. nr 1042, 1031, 1043/1, 1030, 1044/3

TEMAT PROJEKTU Zbrojenie elementów żelbetonowych

SKALA 1:50

PROJEKTOWAŁ mgr inż. Marcin Kruczek

BRANŻA konstrukcja

DATA 11.2023

WERSJA K-5