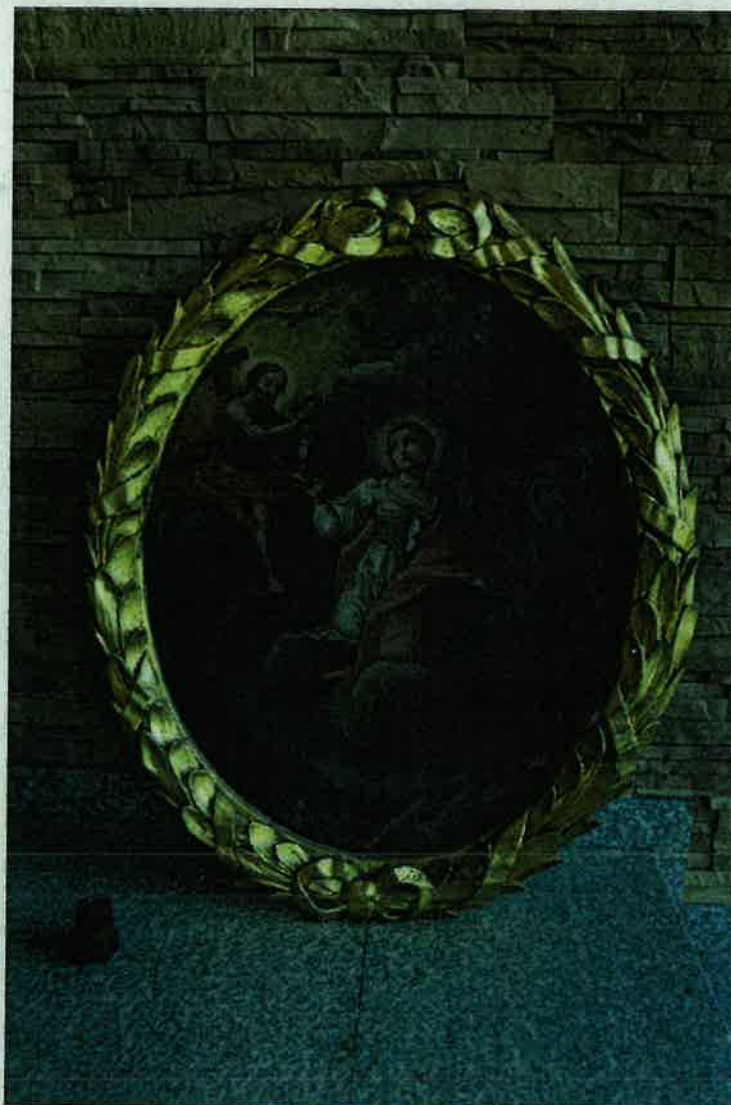


**WSTĘPNY PROGRAM KONSERWACJI I RESTAURACJI
OBRAZU ŚWIĘTA BARBARA W ZŁOCONEJ RAMIE
Z KOŚCIOŁA PARAF.PW.ŚW. BARBARY W GOLCOWEJ**



AUTOR: mgr Aneta Filip, mgr Maciej Filip

Dyplomowany Konserwator Dzieł Sztuki
mgr Aneta Filip
nr dyplomu ASP Kraków 5864
35-505 Rzeszów, ul. Strzyżowska 95
mobile +48 698672478
e-mail: aneta@filipkonservacja.pl

Aneta Filip

MGR KONSERWATOR DZIEŁ SZTUKI

Maciej Filip

nr dyplomu: ASP Kraków 5013
30-363 Kraków, ul. Kobierzyńska 63/7
mobile: 604 569 855, tel/fax 171 850-45-18
maciej@filipkonservacja.pl

Maciej Filip

Rzeszów, 04.08.2023.

OBRAZ ŚWIĘTA BARBARA W ZŁOCONE, OWALNEJ RAMIE

Wpis do rej. zabytków nr B- 805 z dn. 09.11.2016r

1. OPIS OBRAZU

Czas powstania: XVIII w

Wymiary: 07 X 0,55 m

Autor: nieznany

Styl: rokoko

Rama: Drewniana, owalna rama obrazu; płaskorzeźbiona w formie liści oplecionych wstęgą, złocona imitacją.

Obraz obecnie eksponowany na plebanii.

Obraz Święta Barbara

Kompozycja zamknięta w owalnym medalionie, przedstawia świętą klęczącą w obłokach, z kielichem w prawej ręce i palmą w lewej; obok siedzący Chrystus wsypujący hostie do kielicha, w tle wieża.

2. BUDOWA TECHNOLOGICZNA

Obraz olejny na płótnie napiętym na owalne krosna drewniane, oprawiony w złocona, owalna ramę. Odwrocie zabezpieczone papierem.

3. STAN ZACHOWANIA

Obraz pociemniały i mocno zabrudzony. Płotno pofalowane a warstwa malarska pokryta krakelurami z drobnymi odpryskami. Nierówna faktura powierzchni zaburza kompozycję oraz estetykę malowidła. Werniks pożółkły i mocno pociemniały. Rama obrazu pokryta imitacją złocenia (szlagmetal). Powierzchnia popękana i zabrudzona.

4. PROGRAM PRAC KONSERWATORSKICH

Założenia konserwatorskie:

Zakłada się pełną konserwację obrazu wraz z ramą polegającą na przywróceniu pierwotnych walorów estetycznych dzieła. Przez przeprowadzenie zabiegów konserwatorskich zlikwidowane zostaną zabrudzenia, pofalowania oraz ubytki warstw zapraw oraz polichromii a ubytki polichromii uzupełnione przez punktowanie. Złocenia ozdobnej ramy zostaną zrekonstruowane w technice oryginalnej po przeprowadzeniu badań warstw stratygraficznych.

Postępowanie konserwatorskie:

OBRAZ

- Demontaż obrazu.
- Wyjęcie obrazu z ramy.
- Wstępne odczyszczenie z warstw brudu i kurzu lica oraz odwrocia.
- Zdjęcie płótna z drewnianego krosna
- Konserwacja krosien (oczyszczenie, dezynfekcja dezynsekcja) lub w razie dużej degradacji partii drewna rekonstrukcja krosien z sezonowanego drewna iglastego.
- Odczyszczenie chemiczne powierzchni, usunięcie warstw pożółkłego werniksu, pociemniałych retuszy poprzedzone wykonaniem prób
- Prasowanie na stole niskociśnieniowym w razie konieczności z impregnacją wzmacniającą płótno (BEVA 371)
- Sklejenie pęknięć i wykonanie małych protez w miejscach ubytków płótna.
- Ewentualne wykonanie dublażu stykowego na płótno lniane lub poliestrowe (przy użyciu kleju Acrylkleber 498 Hv lub Bevy) lub reaktywacja starego dublażu woskowego w zależności od stanu zachowania podobrazia.
- Uzupełnianie ubytków gruntów w technice oryginalnej.
- Naciągnięcie obrazu na krosna malarskie.
- Werniksowanie retuszerskie obrazu (werniks ketonowy Maimeri).
- Punktowanie scalające kropką (farby żywiczne, ketonowe firmy Maimeri).
- Werniksowanie końcowe obrazu.

ZŁOCONA RAMA

- Oczyszczenie z warstw kurzu i brudu.
- W razie konieczności usunięcie osypujących się gruntów .
- Trucie i impregnacja drewna ramy .
- Sklejenie pęknięć i szczelin, wklejenie fleków z sezonowanego drewna odpowiedniego gatunku.
- Założenie w mniejsze szczeliny kitu trocinowego.
- Mechaniczne usunięcie wtórnych warstw złocien (szlagmetal).
- Uzupełnienie ubytków gruntów wraz z opracowaniem powierzchni stosownie do oryginału.
- Uzupełnienie ubytków złocien ramy stosownie do oryginalnej techniki wykonania ramy (decyzja na podstawie badań oraz ustaleń komisji konserwatorskiej).
- Rekonstrukcja złocien karatowych w technice tradycyjnej (na pulment), na podstawie ustaleń z badań oraz wg. wytycznych komisji konserwatorskiej.
- Ewentualne zabezpieczenie powierzchni ramy.

Dyplomowany Konserwator Dziej Sztuki
mgr Aneta Filip
nr dyplomu ASP Kraków 5864
35-505 Rzeszów, ul. Strzyżowska 95
mobile +48 698672478
e-mail: aneta@filipkonserwacja.pl



MGR KONSERWATOR DZIEŁ SZTUKI
Maciej Filip
nr dyplomu: ASP Kraków 5013
30-363 Kraków, ul. Kobierzyńska 63/7
mobile: 604 569 855, tel/fax /17/ 850-45-18
maciej@filipkonserwacja.pl



5. SPIS ILUSTRACJI

Fot. nr 1. Obraz Św. Barbara z kościoła paraf. pw. Św. Barbary w Golcowej, stan zachowania przed konserwacją. Widok ogólny.

Fot. nr 2. Obraz Św. Barbara z kościoła paraf. pw. Św. Barbary w Golcowej, stan zachowania przed konserwacją. Odwrocie.

Fot. nr 3. Obraz Św. Barbara z kościoła paraf. pw. Św. Barbary w Golcowej, stan zachowania przed konserwacją. Fragment.

Fot. nr 4. Obraz Św. Barbara z kościoła paraf. pw. Św. Barbary w Golcowej, stan zachowania przed konserwacją. Fragment.

